

筑スポ

2012年度

新主将特集



硬式野球部



糸井 慎太郎 選手 体育4年 兵庫・報徳学園高

昨秋に新体制となった硬式野球部。その新体制を引っ張るのが糸井慎太郎選手(体育4年、兵庫・報徳学園高、捕手)だ。キャプテンとなつて数か月となった彼にお話を伺った。まずキャプテンとなつて変わったこと、気が付いたことを伺った。

「キャプテンというものは大変で自分のことだけではなくチーム全体のことも考慮しなければならぬ。今までは先輩に頼っていたところもあつたけれど、もはやそれはいかなくなつてきている。キャプテンと言う立場の大変さと責任感を日に日に痛感している。」

糸井選手は高校時代に野球部のキャプテンであつたこと。そのため野球部のキャプテンという立場は理解していたという。しかし高校と大学ではキャプテンの一言で役割が大きく変わつていくと付け加えた。高校の時は監督やコーチからの指示を待つていた

ことが多かった。大学野球は自分たちで考えていかなければならないので自己責任、選手主導という面が強い。

昨年度、野球部は春季、秋季のリーグ戦で共に5位と納得のいく結果を出すことが出来なかった。「とても残念な結果だった。自分たちの実力をフルに発揮することが出来ず悔しい」と糸井選手が昨年度を振り返つた。とはいえ新チームを引っ張る糸井選手の決意はすでに固まつている。今年度の目標は春季秋季リーグで優勝し神宮で大学日本一にすること。とにかく一番上を目指したい。そのためにも4月から始まる春季リーグの最初の試合を勝ち、絶対のスタートを切りたいと、今年度の目標を淡々と、しかし力強く語つてくれた。もう一つ、キャプテンとしての個人の目標についても伺った。「キャプテンというものは自分にも仲間にも厳しくあるべきだと思つている。このこ

女子ハンドボール部



川俣 ゆかり 選手 体育4年 鹿児島・蒲生高

極寒だった今年の冬。屋外に設置されている本学のハンドボールコートでは、厳しい寒さにも負けずハンドボール部が黙々と練習を続けていた。女子ハンドボール部の新主将となつた川俣ゆかり選手(体育4年、鹿児島・蒲生高)に話を聞いた。

昨年度のシーズンでは、筑波大学史上初めてのリーグ戦3位以下という屈辱的な成績に沈んだ(春季リーグ6位)。昨年度から監督が交替したことの影響が大きいのではないかと考えられたが、本学の原因为東日本大震災による影響が大きかった。地震で部員が帰省してしまい、直後に予定されていた合宿がキャンセルされてしまった」と川俣選手は話した。

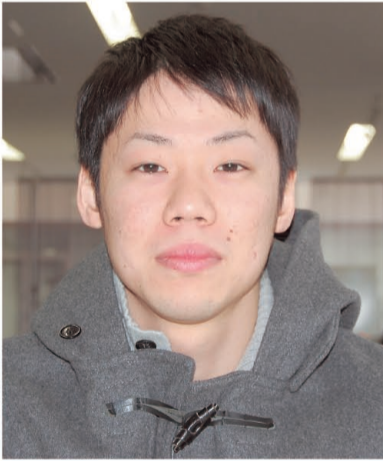
全国各地方から学生が集まつてくる本学ならではの事情によって、万全の準備をしてリーグ戦に望めなかったことが一番大きかったようだ。秋季リーグ戦では、持ち直して

3位。しかし上位2チームにはともに1点差で敗れており、「勝ちきれなかった」と振り返つた。

不本意な成績で終つてしまつた昨シーズン。それに加えて川俣選手にはもう一つ不安なことがある。それはインカレ優勝だ。私の代が入学する前までは、インカレで3連覇していた。でも、この2年間インカレで優勝していない。自分の代は未だ全国一位の経験がない、ということが不安要素になつていると話す。本学は、秋季リーグ後のインカレに4年連続で出場という名門校である。だが、昨年度は準決勝で、昨年度は2回戦で、それぞれ敗退している。

こうした近年の結果が川俣選手他、部員の不安要素となつていり、一方で、「優勝経験がないからこそ、部員全員が『日本一』を目標にしている。思い切つて新しい伝統を作り上げていける」と、部員のモチベーションにもつながつていると話していた。

医学剣道部



安本 倫寿 選手 医学3年 静岡・静岡東高

これまで本紙ではあまり取り上げてこなかった医学系の部活を今年度から多く取り上げていこうと思う。その第一弾として医学剣道部新主将安本倫寿選手(医学3年、静岡・静岡東高)に話を聞いた。

医学系の部活は部名に「医学」と付いているが、部員は医学系の学生だけでなく、いろいろな学類の学生が所属している。しかし、医学系の学類は他の学類とはひとつ違うところがある。それは、医学系は6年制であることだ。そのため、同じ体育会に所属していても出場する大会は異なつており、医学系だけが出場できる大会が毎年開催されている。その中でも大きな大会が毎年8月に開催される東日本医学学生総合体育大会(東医体)である。

本学は、去年の東医体の剣道部門で男子団体3位、個人でも優勝と3位という成績を残した。恥ずかしながら、このような好成績を残している情報すら、私たちは取り上げてこなかった。また、先日行われた第7回関東医療系大学剣道大会でも、団体準優勝、個人優勝と輝かしい結果を残している。

そのチームを率いることになった安本選手は「医学系は6年制だからメンバーの入れ替わりがあまりない。だからこれまでの成績を維持し、超えていくことが必要」と語る。普通の部活ならば、4年間で部員は交代するが、医学系は6年経たないと部員は変わらない。そう考えると同じ

また安本選手は今春から新3年生。本来ならば4年生が主将他運営に携わるはずだ。しかし新4年生はほとんど部員がおらず、安本選手の代が代わりに運営しているとのことだ。「上級生が多くて運営も大変と語っていた。若き主将が率いる医学剣道部。今年度は彼らの戦いも追つていきたいと思います。」

目次

2面 3面 **体育会サークルガイド**

4面 **サークルPR・体育会合同新歓お知らせ**

筑波スポーツ

平成24年4月6日(金) 第148号

題字: 中山雅史氏 (コンサドール札幌・蹴球部OB)

新入生の諸君、入学おめでとう!

サークルガイド



新生活！新しいスポーツを始めよう！
初心者大歓迎！！

バドミントン同好会

※マネージャーは募集なし

初心者から経験者までみんな楽しくやっています。是非みなさん気軽に見に来て下さい！

第一体育館
月18:00~21:00 木17:00~19:00
金19:00~21:00 土日18:00~21:00

馬術部

※マネージャーは募集なし

せっかく筑波大学に入ったんだ。かっこいい馬、楽しい仲間と一味違う学生背活を送ってみたいか！

馬術部馬場
主に平日1限前

合気道部

※マネージャーは募集なし

初心者、経験者問わず大歓迎です。少しでも興味を持ったら是非見に来て下さい。

武道館第二多目的道場
月火金17:50~19:30 水17:15~19:30
土10:00~12:30

バレー同好会

※マネージャーは募集なし

バレーや遊びにかかわらず、何事にも本気で取り組んでいます。ぜひ気軽に訪ねて下さい。

球技体育館
水19:00~21:00 土、日17:00~21:00

ヨット部

※マネージャーは募集なし

大自然を相手にするヨットはとても楽しいスポーツです！ぜひ一度試乗会に来てみてください！

霞ヶ浦ラクスマリーナ
土、日8:00~19:00

鹿島神流武道部

※マネージャーは募集なし

皆入部したときは初心者でした。普段稽古は楽しくやっているのだから気軽にきてみて下さい！

武道館各所
火17:30~19:00 木19:00~20:00 土12:30~16:00

フェアリースキークラブ

※マネージャーは募集なし

スキーに興味のある人もない人も是非一度普段の活動に参加してみてください。初心者大歓迎です。

テニスコート裏 (OFFシーズン)、スキー場 (ONシーズン)
火、金18:30~20:00 (OFFシーズン)、
12~2月の週末 (ONシーズン)

ライフル射撃部

※マネージャーは募集なし

ライフル射撃部の部員は全員大学から始めたので、新しいスポーツを始めたい人は是非。

体育センター1階ライフル射撃
月~金17:00~21:00 土、日9:00~13:00

弓道部

※マネージャーは募集あり

経験者はもちろん未経験者も大歓迎です。ぜひ一度弓道場まで見学に来て下さい。

弓道場
火~金17:00~ 土日9:00~

ワンダーフォーゲルクラブ

※マネージャーは募集なし

部員の多くが大学から山登りを始めているので、全く経験が無くても興味がある人は大歓迎です。

日本全国の山・沢
一年中

ライフセービング部

※マネージャーは募集なし

ご入学おめでとうございます！知れば知るほど奥が深い「ライフセービング」一緒にやりませんか？

屋内プール、ウエイト場
金7:00~8:15 (朝練) 火、水、金18:30~21:00

ゴルフ部

※マネージャーは募集あり

ゴルフをやったことある人、初めての人もぜひゴルフ部に入って、みんなで上手になりましょう。

学内ゲージ、筑波ジャンボリーゴルフ、
つくばねカントリークラブ、南筑波ゴルフ場
火、木

医学硬式テニス部

※マネージャーは募集なし

練習する時は練習、遊ぶ時は遊ぶ、メリハリの効いた楽しい部活です！初心者も遠慮なくどうぞ！

体芸テニスコート、四情テニスコート、
医専テニスコート、外部コート
【男子】月17:00~19:00 木17:00~19:00
【女子】月19:00~21:00 火17:00~19:00 【合同】土13:00~17:00

オリエンテーリング愛好会

※マネージャーは募集なし

インカレ優勝も夢じゃない！地図とコンパスを使って一緒に大自然を駆けめぐりましょう！！

大学周辺 (平日) 山・森 (土、日)

サイクリング部

※マネージャーは募集あり

サイクリング部では、様々な種類のスポーツバイクで競技やツーリングを楽しんでいます。大募集！

5C308 (ミーティング)
木18:30

医学ソフトテニス部

※マネージャーは募集なし

和気あいあいとした雰囲気の中で、一緒にソフトテニスを楽しみませんか？初心者も大歓迎！

体芸コート (月)、医学コート (水)、学外コート (土)
月19:00~21:00 水17:00~ 土9:00~13:00

カヌークラブ(スラローム)

※マネージャーは募集なし

大学で新しいことを始めたい方、アウトドアが好きな方、旅行好きな方、川があなたを呼んでいます！

平砂共用棟 (ミーティング)、
東京都御岳渓谷を中心に全国の河川
水18:30~ (ミーティング)、土日祝日、長期休業中

女子サッカー部

※マネージャーは募集あり

初心者も経験者も、どの学類の人も大歓迎です。一緒にサッカーできるのを楽しみにしています！

第一サッカー場
月、水~日

医学卓球部

※マネージャーは募集なし

経験者も初心者も、医学群生も他学群生も楽しく活動しています。卓球したい人待ってます！！

第二体育館 (医学体育館)
火19:00~21:00 木17:00~19:00 土14:00~17:00

剣道同好会

※マネージャーは募集なし

剣道をやったことがある人も、全くの初心者の人も大歓迎！興味があったらぜひ見学に来て下さい！

武道館剣道場
月、水、金19:15~20:30 土17:00~19:00 (自主練)

少林寺拳法部

※マネージャーは募集あり

皆さん！少林寺拳法=少林拳じゃないですよ？オレンジや鉄の~は忘れて、一度見に来て下さい！

武道館各所
火、金19:30~21:00 土12:00~15:00

医学バドミントン部

※マネージャーは募集なし

バドミントンをやりたい人大歓迎！興味のある人は、ぜひ一度練習に遊びに来て下さい！

つくば市内の体育館
月、水18:00~21:00 土9:00~13:00

心身統一合気道会

※マネージャーは募集なし

爽やかな朝から大学生活を始めませんか？気になっているそのあなた、まずは見学へどうぞ！

武道館第二多目的道場
平日7:00~8:00
土7:30~9:30/19:00~21:00(自主練)

体操部

※マネージャーは募集なし

学類も経験してきたスポーツも様々。個性豊かなメンバーが日々、真剣にふざけてます☆

医学体育館 (第2体育館)
月、木19:00~21:00 火17:00~19:00 土、日

医学ヨット部

※マネージャーは募集あり

風のおかげで海上を動き回るヨット。面白いと思いませんか？土日の試乗会で待っています。

霞ヶ浦ラクスマリーナ
おもに3~12月の土日

バスケットボール同好会

※マネージャーは募集なし

バスケットボール同好会は誰でも大歓迎です。みんなで一緒にバスケットを楽しみましょう。

吾妻中(水)、春日体育館(土)、筑波東中(日)
水19:00~22:00 土19:00~21:00 日19:00~22:00

ダンス部

※マネージャーは募集なし

ダンス部に入って大学生活を充実させましょう。初心者の方も大歓迎です。

古武道場 (武道館内)
月、火、木18:00~22:00 水13:30~17:00
土9:00~12:00

トライアスロン部

※マネージャーは募集あり

入学おめでとうございます！トライアスロンで新しい自分を見つけてみませんか？まっています！

屋内プール、陸上競技場、大学ループ、筑波山周辺
火、水、金、土、日
6:30~8:00 (朝練) / 17:00~20:00 (午後練)

一緒に強くなろう！
初心者・マネージャー大歓迎！

選手を支える
マネージャー募集中

共に日本一を目指す仲間
を募集します！

医学剣道部

初心者・経験者を問わず、剣道を楽しんでいます。医学群でない人も多く色々な人と交流できます。

武道館2F剣道場
火、木 19:00~21:00

男子ソフトボール部

わが部は部員が13人と少ないため部員・マネージャーを大募集中です。是非見学に来て下さい。

第二サッカー場(火、金)
春日グラウンド(土)

アーチェリー部

未経験者も、運動が苦手な人も、弓をカッコイイと思う人も、珍しいスポーツがやりたい人も。

アーチェリー場
火、木 18:30~21:00 土8:40~11:30

医学準硬式野球部

何でも全力でやる部活です。野球はもちろん遊びも！一緒に大学生活を満喫しましょう。

大学球場
火6:00~8:00 木19:00~21:00
土8:00~13:00(県内の球場)

女子ソフトボール部

私たちと一緒にソフトボールをしませんか？いつでも気軽に練習を見に来て下さい！！

春日グラウンド(水、木、土、日)
第二サッカー場(火、金)
火~金17:00~21:00 土、日午前中

女子アイスホッケー部

現役部員は全員スケート初心者でした。大学入学を機に、一緒に新しいことに挑戦してみませんか？

スケートリンク
曜日指定なし、夜

医学バレーボール部

初心者も医学以外も、大歓迎!!アナタもアツくてアットホームな医バレーで青春してみませんか?!

第二体育館(医専体育館)
【男子】火17:00~19:00 木19:00~21:00 土9:00~13:00
【女子】水17:00~19:00 土19:00~21:00

フィールドホッケー部

ホッケー部は初心者でも楽しめるスポーツです。新入生の皆さんも一緒にホッケーをやりましょう!!

多目的グラウンドA
月、水16:00~土、日9:00~

アメリカンフットボール部

皆初心者からのスタートなので安心して始められます。私たちと一緒に日本一を目指しましょう!

第二サッカー場
水、木17:30~20:00 土、日9:00~12:00

医学陸上競技部

経験者はもちろん、初心者も大歓迎です!マネージャーも募集しているのでぜひ一度遊びに来てね!

陸上競技場
月、水、金17:30~19:30 土14:00~16:00

男子ラクロス部

ラクロスは、みんな大学から始めるスポーツです。興味を持ったなら一度練習を見に来て下さい

春日グラウンド
火、水、金6:30~7:40 土、日8:00~11:00

空手道部

初心者、マネージャー大歓迎!!稽古は週3回からの参加でOKです。一度、道場へいらして下さい。

武道館第一多目的道場
平日17:30~19:30 土9:30~11:30

サッカー同好会

サッカーをしたい人大歓迎です。ぜひ一度体験しにきて下さい。

第二グラウンド、春日グラウンド、医学グラウンド
月18:00~21:00 土15:00~17:30
水18:00~21:00(医学サッカー部と練習試合)

ラグビー部

マネージャーを募集します。興味のある方は一度ラグビー場に足を運んでみて下さい。

ラグビー場
水、金17:00~土、日10:00~

準硬式野球部

文系・理系から体専まで幅広いメンバーで楽しく活動しています。興味ある方は是非!

大学球場、市内の球場
月17:30~21:00 水18:30~21:00 土午前中

水泳部

入学おめでとうございます!私たち水泳部と最高にアツい夏をすごしてみませんか(^ ^)!?!

屋内プール
月~土17:00~19:00 or 19:00~21:00

女子バレーボール部

私たちは全国優勝を目指し日々練習しています。バレーボールに対する熱い気持ちの持ち主大歓迎!

球技体育館第一フロア
平日17:00~21:00(水は15:30~19:00)
休日9:00~13:00 or 13:00~17:00

卓球部

見学だけでもいいので、ぜひ一度第三体育館に来てみてください。

第三体育館
平日17:00~21:00 休日9:00~13:00, 15:00~21:00

硬式庭球部

やる気のある人は大歓迎です。やりたいという方はぜひ体芸テニスコートに来て下さい。

体芸テニスコート
平日17:00~21:00 休日9:00~12:00, 13:00~17:00

男子ハンドボール部

一緒にインカレ優勝目指しましょう。

デコラルト
月、火、木、金16:40~水15:30~土9:00~

男子バスケットボール部

今年は「団結」をテーマにチーム一丸となって日々練習しています。ぜひ一度見学に来て下さい!

春日キャンパス第四体育館
月19:30~火17:00~水15:00~木17:00~金19:30~
土日はその都度異なります。

硬式野球部

入学おめでとうございます!未来の筑波大学と日本を支えられるよう本気の大学生活を送りましょう!

大学野球場
火16:00~21:00 水14:30~19:00
木16:00~19:00 金16:00~21:00 土、日9:00~17:00

女子ハンドボール部

インカレ優勝を目標に、厳しくも実りある練習を行っています。共に、頑張りましょう。

ハンドボールコート
月、火、木、金16:45~水15:30~土9:30~

男子バレーボール部

日本一を目指す仲間を募っています。情熱を持ってバレーに打ち込もう!

球技体育館フロア左
17:00~20:00(日or月が休み)

蹴球部

本気でサッカー、蹴球部活動に取り組める人を募集しています。

第一サッカー場
火~日6:30~8:00, 17:00~21:00

柔道部

経験者募集。やる気のある人、一度見学に来て下さい。

武道館柔道場
月、火、木、金16:45~19:00
水15:00~17:00 土9:30~12:00

次号
予告

新人特集

春季リーグ観戦記

6月初旬発行予定

サークルPR

ゴルフ部

本紙をご覧の中には、どのサークルに入るか迷われている新入生の方もいると思われ、この記事が参考になればと思う。そこで国公立大学でも屈指の実力を誇る、本学のゴルフ部を紹介しよう。今回お話を伺ったのはゴルフ部の木和田真生選手(理学3年・岐阜、美濃加茂高)と主務の金原匡隆選手(工シス3年・静岡、浜松日大高)の二人。主に本学ゴルフ部の魅力をお二人にお聞きした。

ゴルフ部は平日水曜日以外に、学内のゴルフコースで主に練習場所としているが、打ちっぱなしの練習場や本格的なゴルフ場でのハイフラウンドの練習も行い、実践的かつ内容の濃い練習も行っている。そのほか、朝練習や各自での自主練習も盛んだ。「環境は非常に整っており、練習する時間もたくさんあるので、心行くまでゴルフの練習ができる」と金原選手がゴルフ部の魅力を語ってくれた。現在、ゴルフ部員は6名とやや少ないが、「確かに人数は少ないけれど、そのぶん皆仲が良いし、しかも練習に真剣かつ長時間取り組むことが出来る。好きな人は好きなだけゴルフができるのが魅力」と木和田選手が説明してくれた。

この記事をご覧の方々はゴルフとはお金がかかるスポーツと思われているかもしれない。しかし金原選手は「その心配も本学のゴルフ部なら大丈夫と言います。私たちが近くにあるゴルフ場でキャディや片付けのアルバイトをしていて、その給料を主に部費としていただいているのでお金の心配はありません。しかも仕事の後はゴルフ場に残留して練習もできるので一石二鳥です。」

ゴルフ部は昨年度、関東学

生ゴルフ選手権に3名が出場し、関東学生ゴルフ選手権でも1名が本選進出を果たすなど、私立大学の名門校にも負けない活躍を見せている。国公立大学では先述の通り屈指の実力を持ち、「二木和田選手は声を目指していきながら上を目指していき」と木和田選手が誇りに思っている。今年度は「入ったらゴルフがたっぶり」と時間をかけてできるともやりがいのあるサークルです。ぜひ足を運んでみてはいかがでしょう。

(湯地遼)



漕艇部

漕艇部は現在、大学院生を含め10名で活動している。他大学と比べると、少人数での活動だが、インカレで7位、8位入賞を果たすなど、レベルは高い。漕艇とは、なかなか馴染みのないスポーツだが、その魅力について寺嶋選手(工シス4年、東京・筑大附属)にお話を伺った。

漕艇はスピードをどれだけ追求できるか競うスポーツだ。8人乗りの場合、2000mを6分と少しの速さでボートを漕ぐとのことだ。競技では体がぎりぎり入るかどうかが、というくらい細く、重量が軽いボートを使用する。技術が大事であり、効率をつきつめることで、やがて結果につながる。「特殊な技術を要するスポーツではあるが、それを伸ばして戦っていくところが面白い」と寺嶋選手は語った。

4〜10月のシーズン中のスケジュールは、授業があるとき、ボートに乗る練習は朝、霞ヶ浦にて練習を行っている。「朝練の時は1限に間に合うようにはしているが大変です」と寺嶋選手は苦笑いで答えた。土日には埼玉県戸田漕艇場で練習をする。近くに本学の合宿所があり、春休みもそこで合宿を行った。

現在の漕艇部は経験者が多い。もちろん大学から始める者もいる。また、選手が所属している学類もバラバラであり、ボート推薦で入学した者は少ないという。そんな漕艇部は現在、部員不足に悩まされている。人数が多ければ、それだけ選手の層も広がり、勝率もあがる。一人でも多くの筑波大生に漕艇部を知ってほしいとのことだ。11月には漕艇部の運営で

行われる「筑波レガッタ」という一般向けのボート大会がある。昨年の大会には、我が編集部も参加させてもらった。お昼には漕艇部特製のカレーが振る舞われ、上位入賞チームには、つくばならではの景品が授与された。ボート経験がなくとも、事前の練習で漕艇部の方が親切に指導してくださる。年々参加者は増えているようで、今年も開催予定だ。

「目標はインカレでメダルを取ること」と強く語ってくれた寺嶋選手。そんな漕艇部は、経験の有無を問わず部員募集中で、見学も大歓迎だ。最後に皆さんへ一言だけ待っています！」

(三浦加奈絵)



二〇一二年度 体育会執行委員会

皆さん、こんにちは。私は第36代体育会執行委員長を務めております。体育専門の学群4年の深山大生と申します。よろしくお願ひいたします。突然ですが皆さんは体育会のことをご存知ですか？聞いたことあるけど良く読んで下さい。

筑波大学体育会は所属団体の活動を支援し、円滑にすることを目的に、一九七七年に組織されました。その目的は36代目になった今でも変わっていません。団体のサポートを第一に考えて活動しております。そんな体育会には、現在75の団体と約3千人の構成員が所属しており、全国や世界を相手にしている人ももちろんいます。皆さんもぜひ体育会に入ってください。

(寄稿 深山大生)

皆さん、こんにちは。私は第36代体育会執行委員長を務めております。体育専門の学群4年の深山大生と申します。よろしくお願ひいたします。突然ですが皆さんは体育会のことをご存知ですか？聞いたことあるけど良く読んで下さい。

筑波大学体育会は所属団体の活動を支援し、円滑にすることを目的に、一九七七年に組織されました。その目的は36代目になった今でも変わっていません。団体のサポートを第一に考えて活動しております。そんな体育会には、現在75の団体と約3千人の構成員が所属しており、全国や世界を相手にしている人ももちろんいます。皆さんもぜひ体育会に入ってください。

(寄稿 深山大生)



筑スポ編集部からのお知らせ

筑波スポーツ編集部

- スポーツが好き!
- スポーツ観戦がしたい!
- 新聞を作りたい!
- 取材をしてみたい!
- いろんな人に出会いたい!

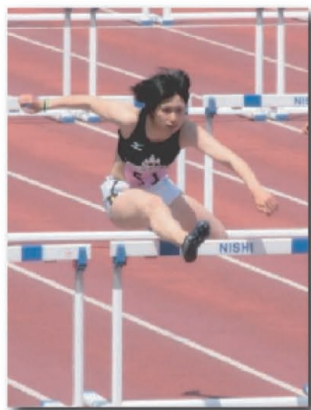


ぜひ筑波スポーツ編集部に入ってみませんか?



編集部員大募集!

連絡先
tsukusupo@hotmail.co.jp
活動場所: 体育サークル館2階
活動時間: 毎週水曜日 19時~



体育会合同新歓

可能性はさるほどある、きみに

開催日時
4/13
FRIDAY
18:15~
(入退場自由)

場所
二学食堂

みなさん、スポーツをしたことはありますか？大学でもスポーツをしてみませんか？体育会合同新歓は様々なスポーツサークルの新歓を一度に味わえちゃう、そんなイベントです。豪華な料理や参加者に除菌器やIH調理器のプレゼントがあります！どこの新歓に行こうか迷っている方は、ぜひお越し下さい！



参加団体

- アーチェリー部
- 合気道部
- アイススケート部
- 女子アイスホッケー部
- アメリカンフットボール部
- 鹿島神流武道部
- 弓道部
- ゴルフ部
- サイクリング部
- 女子サッカー部
- 少林寺拳法部
- 水泳部
- 男子ソフトボール部
- 女子ソフトボール部
- トライアスロン部
- 軟式野球部
- フィールドホッケー部
- ライフセービング部
- ラクロス男子部門
- ラクロス女子部門
- 心身統一合気道会
- オリエンテーリング愛好会
- スキークラブ(スラローム)
- 和道同好会
- バレーボール同好会
- ハンドボール同好会
- ワンダーフォーゲルクラブ
- 医学アメリカンフットボール部
- 筑波スポーツ編集部

お問い合わせ先 tsukubataikukai@yahoo.co.jp

編集後記

新入生のみなさん、ご入学おめでとうございます。毎年新歓シーズンには、たくさんサークルや部活動が新歓イベントを行っています。新入生は無料でご飯が食べられたり遊べたりできるので行ってみたいと思います。さて、当筑波スポーツ編集部でも新入部員を絶賛募集中です。筑波大学の体育会は本当にレベルが高い！その体育会の試合を一緒に見て行ってみたいと思いませんか？また、記者だけでなく紙面デザインを専門としてやってくれる編集部員も募集することになりました！興味のある方はメールにてご連絡ください。

編集スタッフ

- 編集長 大庭夏海(人文3年)
- 主務 矢畑牙佳(人文3年)
- 会計 三浦加奈絵(比文2年)
- 広報 湯地遼(人文3年)

- 協力 小峰朱理業(人文2年)
- 上杉織美(日自4年)
- 明本彩美(比文4年)
- 小島菜奈美(資源4年)



発行所/筑波大学体育会 (TEL.029-853-2589)
発行人/深山 大生
編集/筑波スポーツ編集部 tsukusupo@hotmail.co.jp
責任者/大庭 夏海(編集長)